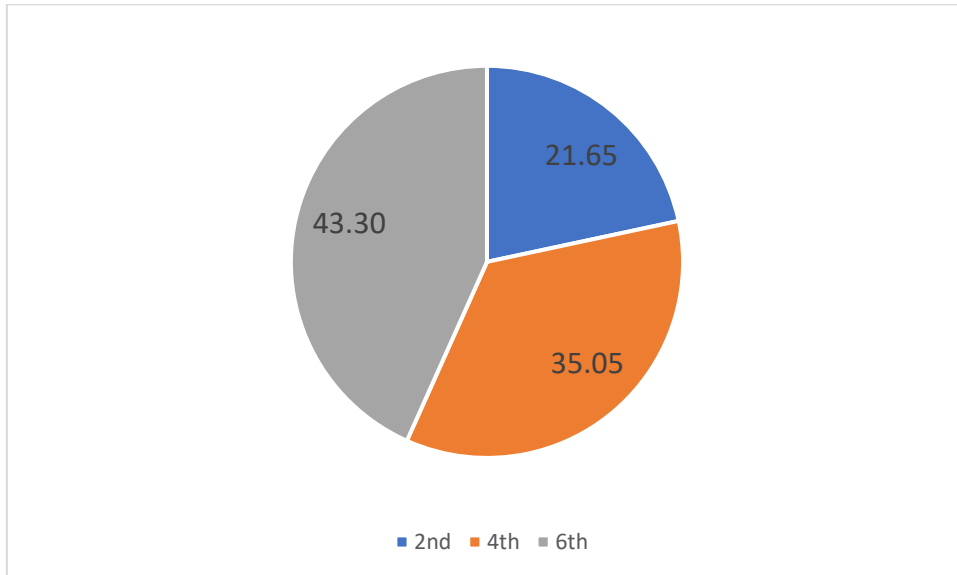
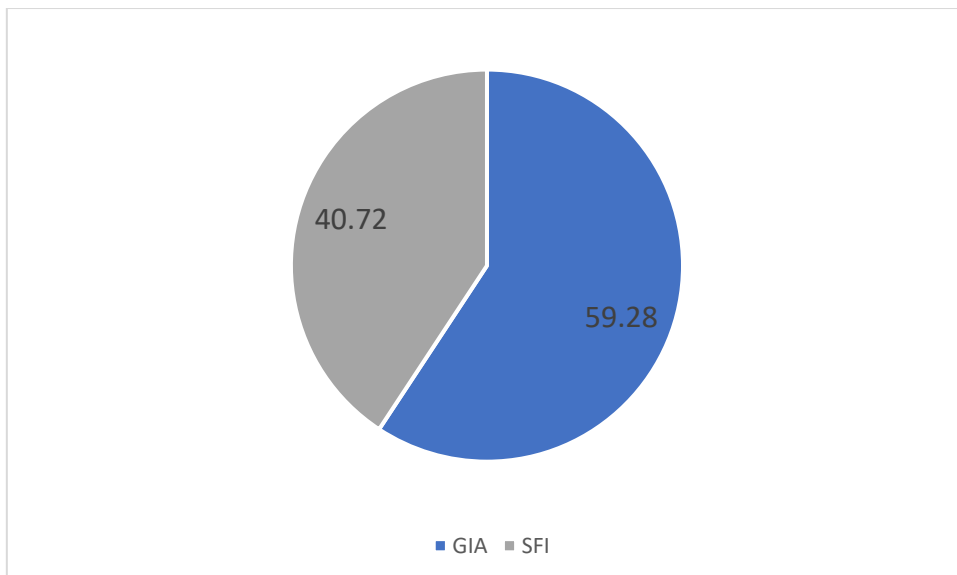


**SHETH C.D. BARFIWALA COLLEGE OF COMMERCE**  
**STUDENTS SATISFACTION SURVEY: 2018-19**

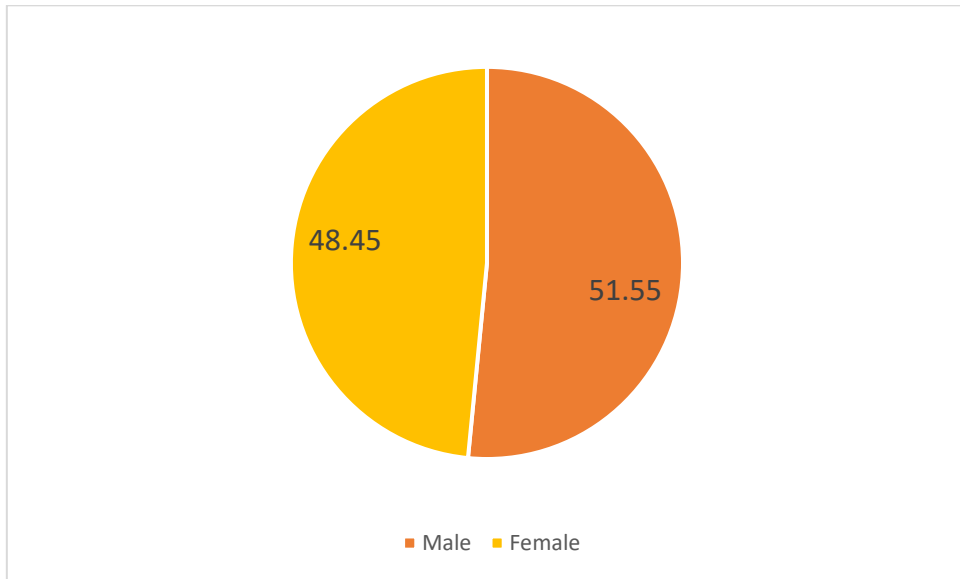
**1. Semester**



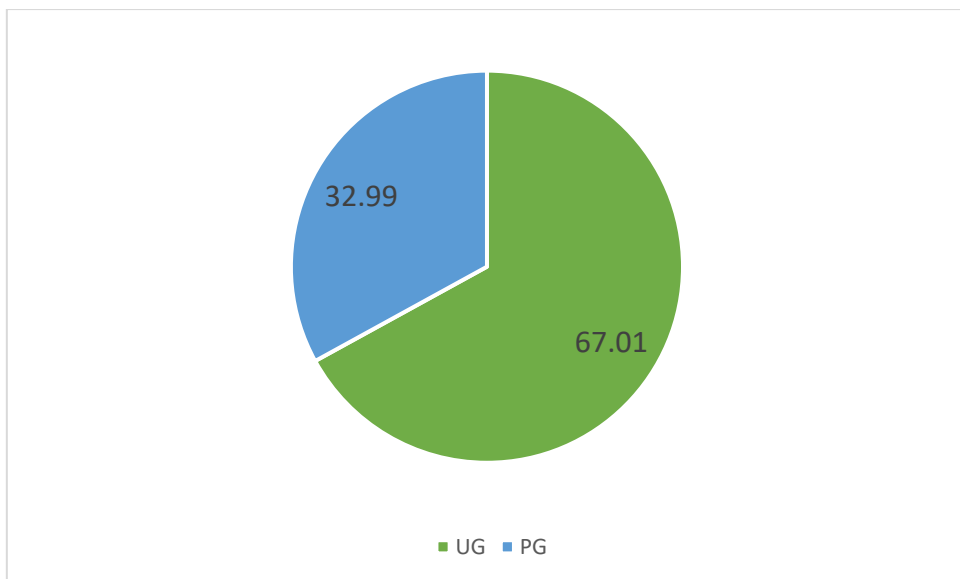
**2. GIA/SFI**



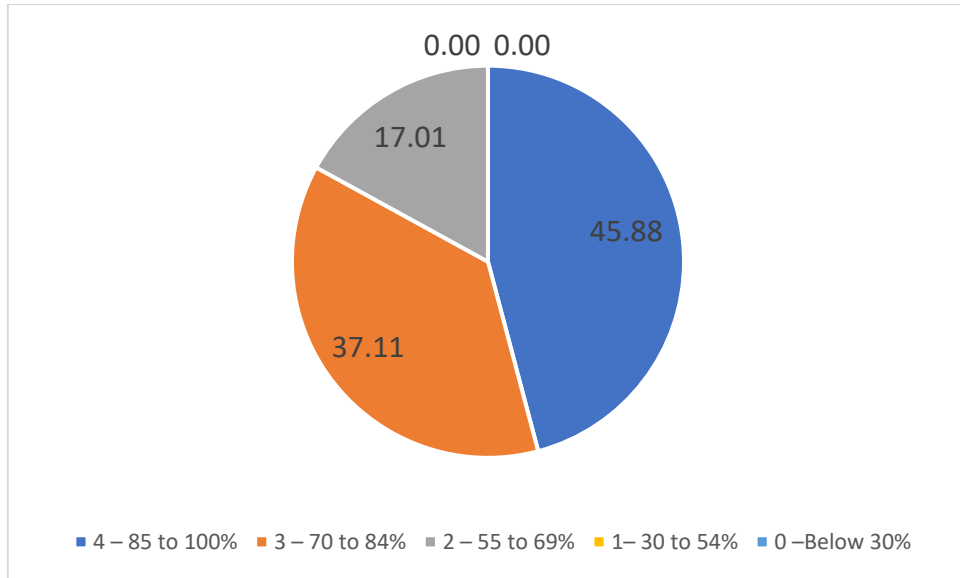
### 3. Gender



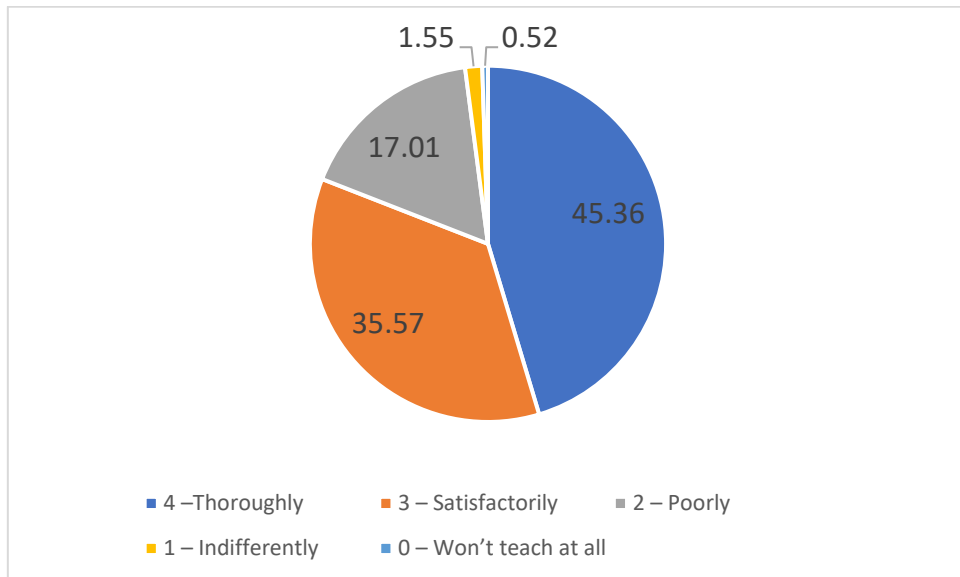
### 4. Course



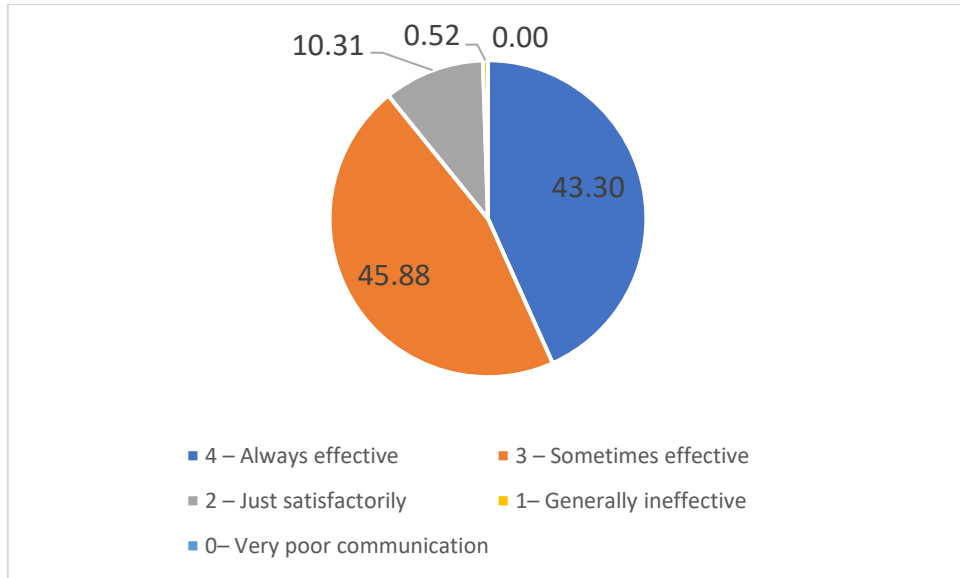
5. How much of the syllabus was covered in the class?(વર્ગમાં કેટલો અભ્યાસક્રમ પૂર્ણ થાય છે?)



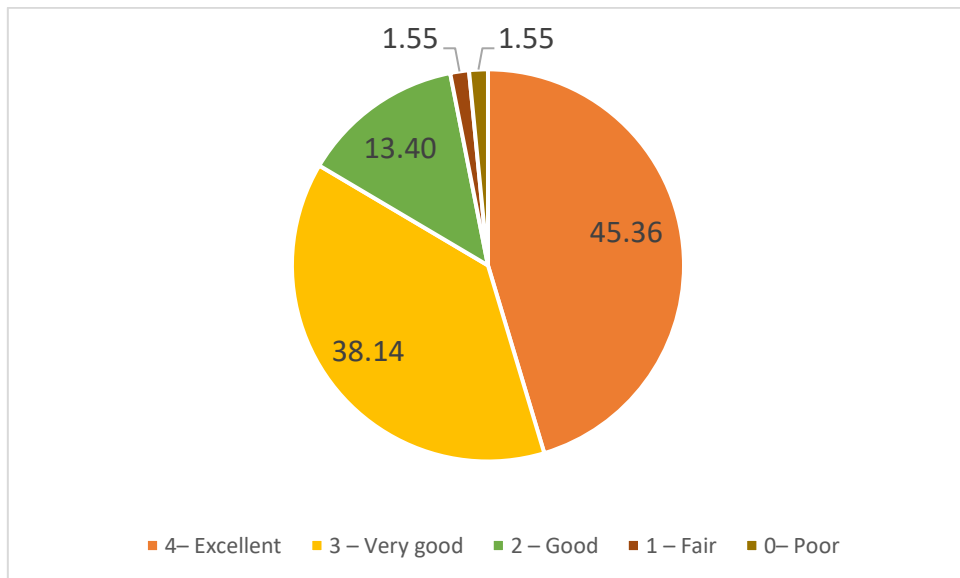
6. How well did the teachers prepare for the classes?( શિક્ષક વર્ગમાં કેવી તૈયારી સાથે આવે છે?)



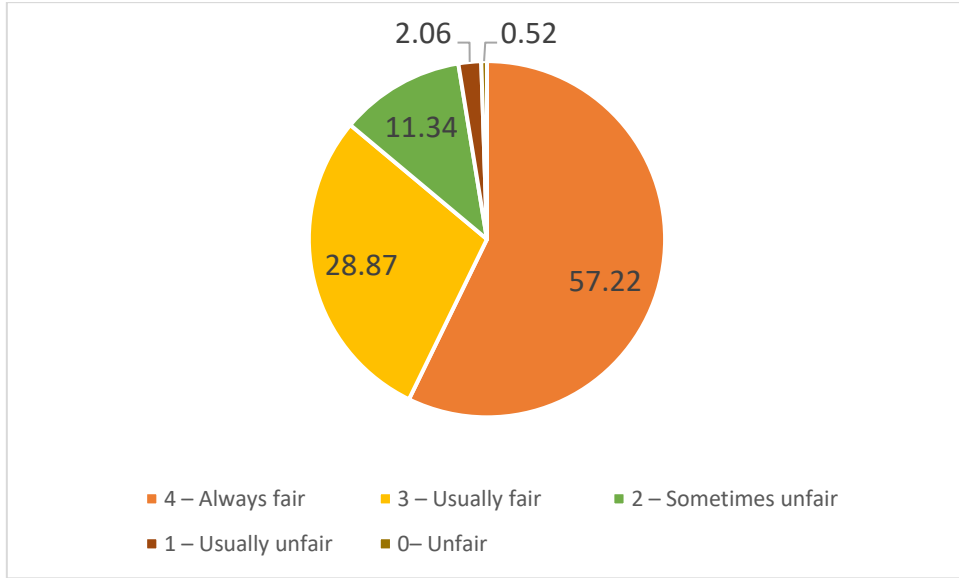
7. How well were the teachers able to communicate?(શિક્ષક કેટલી સારી રીતે માહિતીસંચાર કરે છે?)



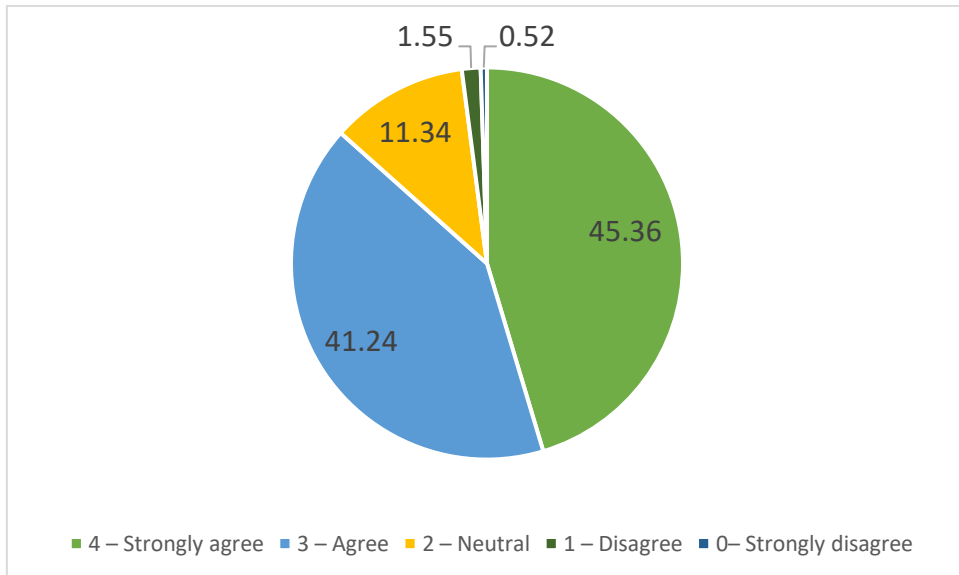
8. The teacher's approach to teaching can best be described as(શિક્ષકના શીખવવા/ભણાવવા પ્રત્યેના અભિગમ અંગેનું વર્ણન)



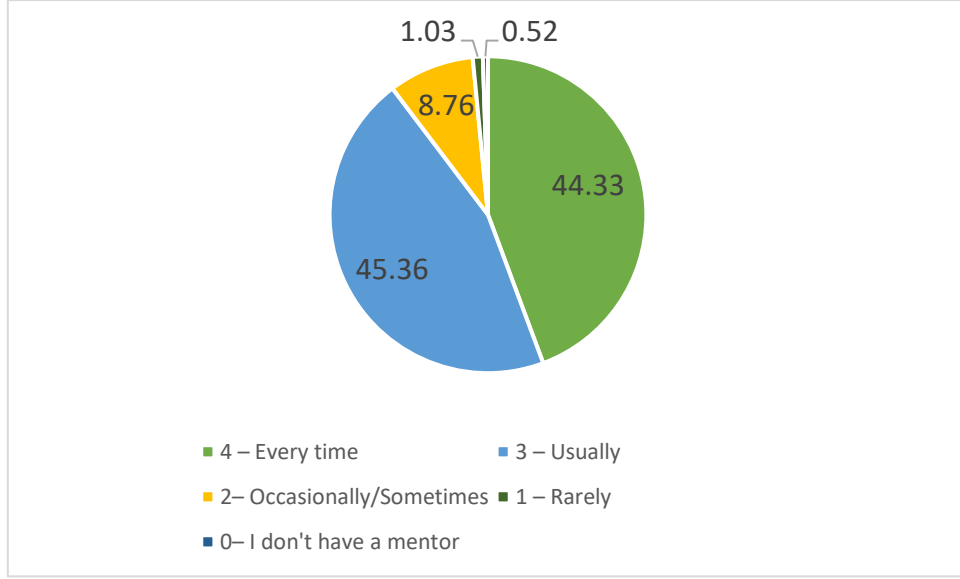
**9. Fairness of the internal evaluation process by the teachers. (શિક્ષક દ્વારા દર્શાવેલ આંતરિક મૂલ્યાંકનની પ્રક્રિયાનું વાજબીપણું)**



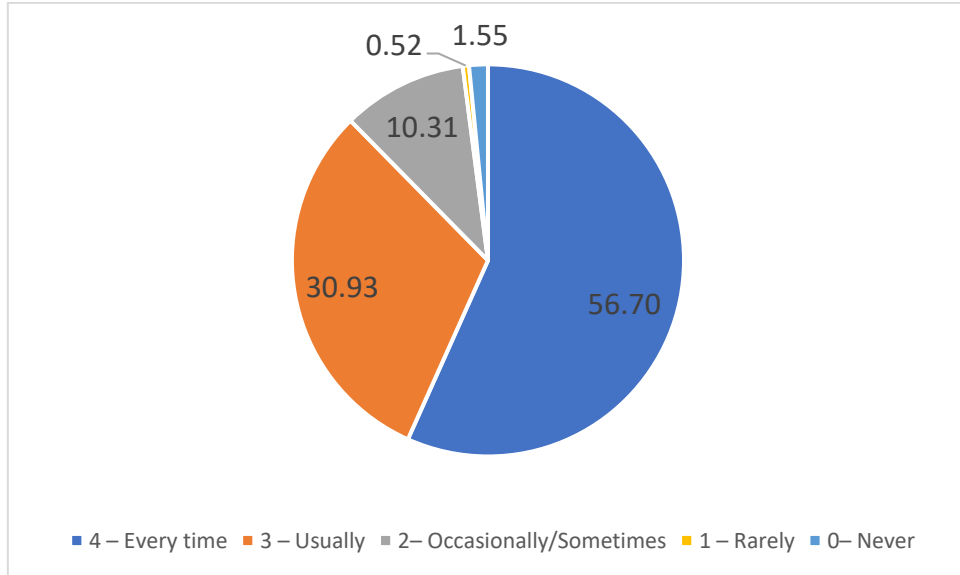
**10. The institution provides multiple opportunities to learn and grow. (સંસ્થા વિદ્યાર્થીને શીખવાની અને વિકાસ કરવાની ઘણી તકો પૂરી પાડે છે.)**



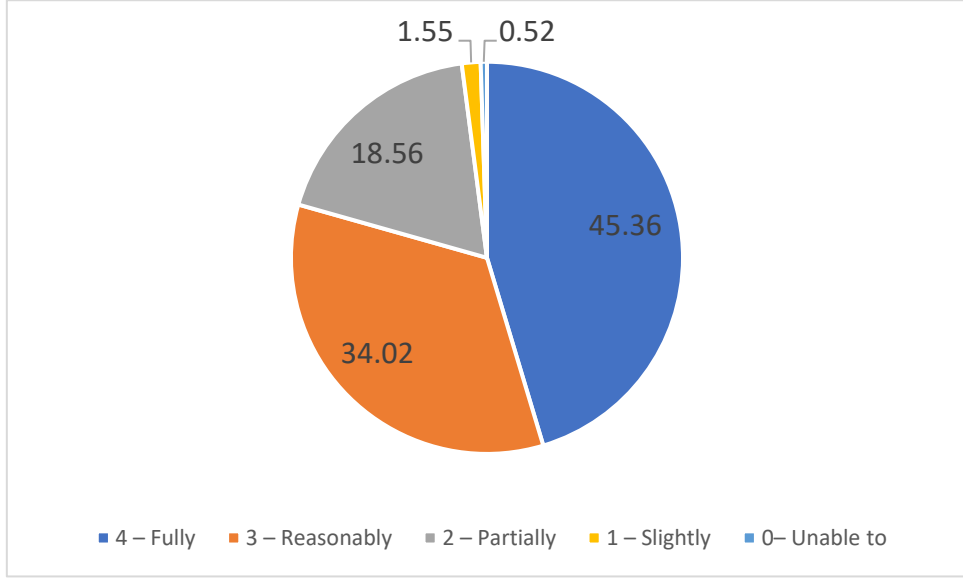
11. Your mentor does a necessary follow-up with an assigned task to you. (તમારા માર્ગદર્શક તમને સોંપવામાં આવેલ કામ અંગે યોગ્ય ફોલો-અપ (અનુસરણ) લે છે.)



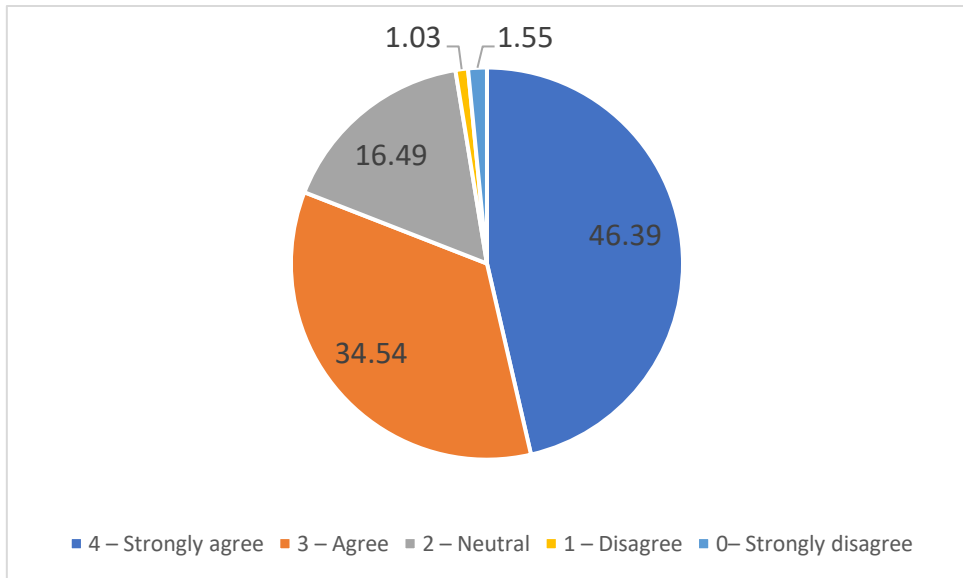
12. The teachers illustrate the concepts through examples and applications. (શિક્ષકો પાયામાં રહેલા સિધ્ધાંતોને ઉદાહરણ અને વિનિમય દ્વારા સમજાવે છે.)



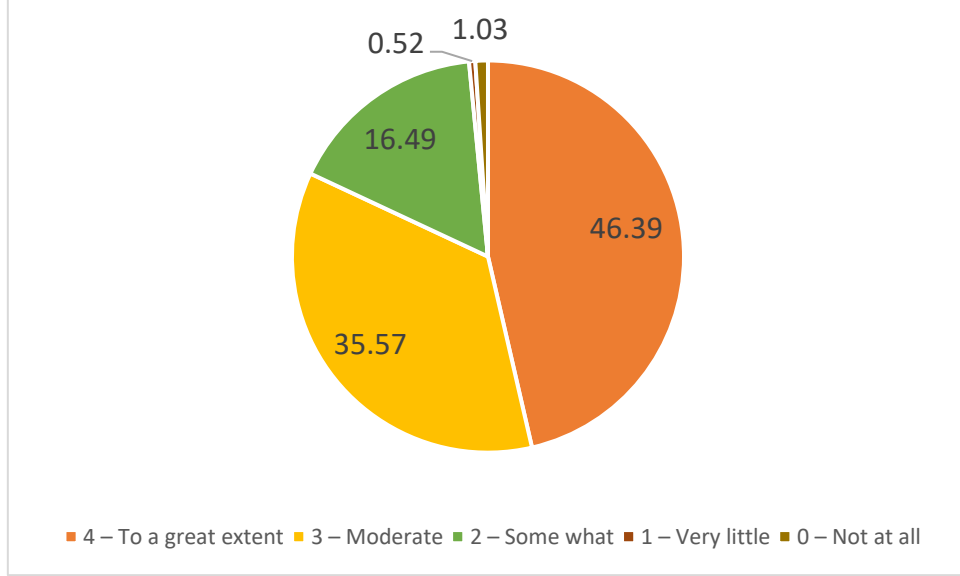
**13. The teachers identify your strengths and weaknesses and help you to overcome them.**  
(શિક્ષકો તમારી તાકાત અને નબળાઈ ઓળખી તેની સુધારણા કરવા મદદરૂપ થાય છે.)



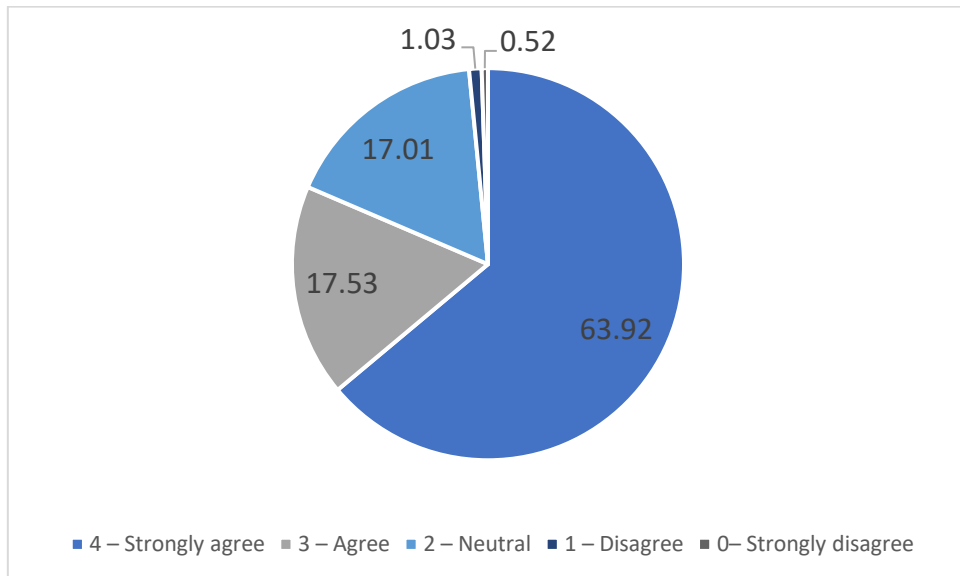
**14. The institution makes effort to engage students in the monitoring, review and continuous quality improvement of the teaching learning process.**( શિક્ષણ-અધ્યયન પ્રક્રિયામાં સંસ્થા સતત ગુણવત્તા સુધારણા માટે, માર્ગદર્શન તથા સમીક્ષા માટે વિદ્યાર્થીઓને સામેલ કરવા પ્રયત્નશીલ રહે છે.)



**15. The institute/ teachers use student centric methods, such as experiential learning, participative learning and problem solving methodologies for enhancing learning experiences.**( શિક્ષકો/સંસ્થા વિદ્યાર્થી કેન્દ્રિત પદ્ધતિઓ જેવી કે પ્રાયોગાત્મક અધ્યયન, સહભાગી અધ્યયન, સમસ્યા નિવારણને લગતી પદ્ધતિઓનો અર્થપૂર્ણ તથા અનુભવાત્મક ઉપયોગ કરે છે)

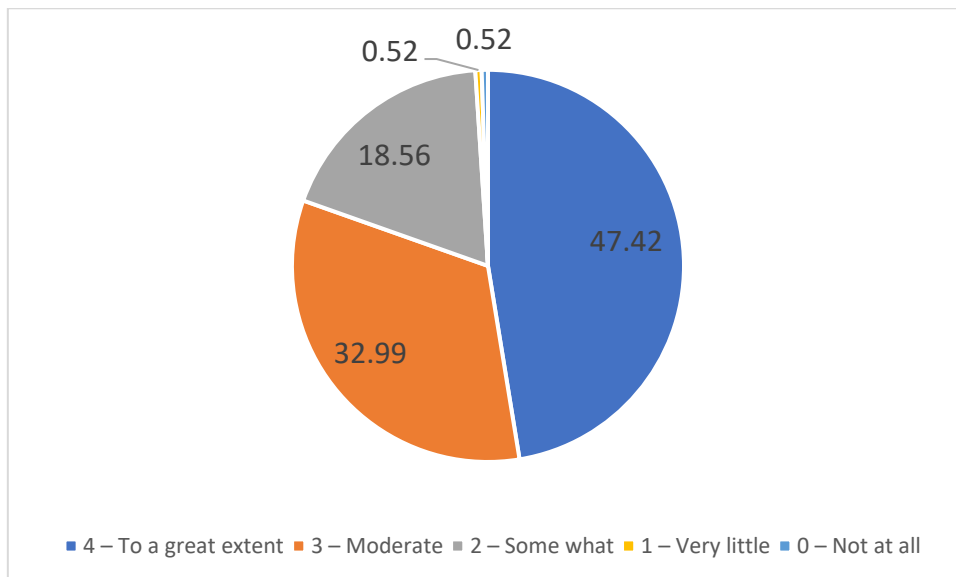


**16. Teachers encourage you to participate in extracurricular activities.** (શિક્ષકો તમને ઇતરપ્રવૃત્તિઓમાં ભાગ લેવા માટે પોત્સાહિત કરે છે.)

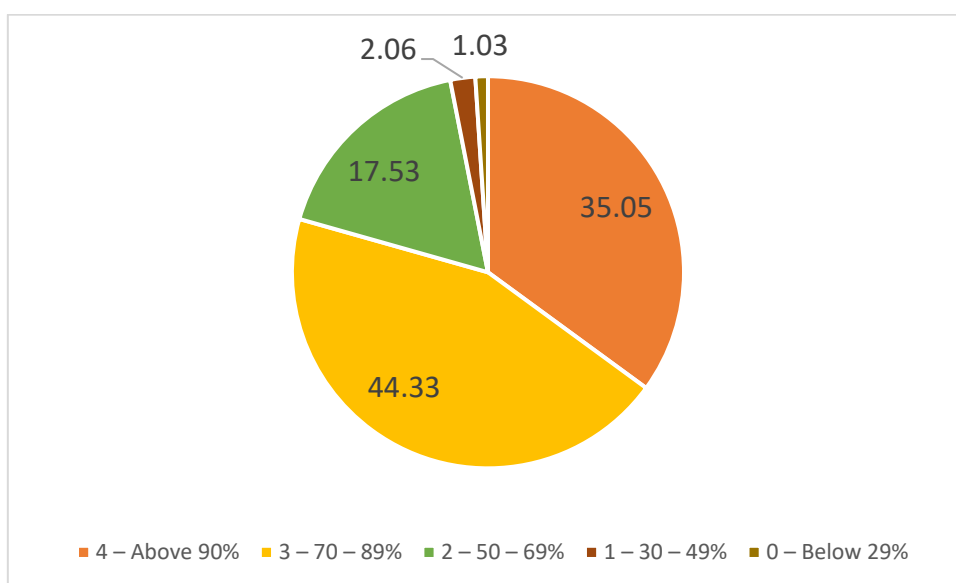




**17. Efforts are made by the institute/ teachers to inculcate soft skills, life skills and employability skills to make you ready for the world of work. ( બાહ્ય કામકાજલક્ષી વિશ્વ માટે તૈયાર કરવા શિક્ષકો તમારી અંદર સોફ્ટ સ્કીલ, લાઇફ સ્કીલ અને રોજગાર કુશળતા વિકસાવવા પૂરતા પ્રયત્નો કરે છે.)**



**18. What percentage of teachers use ICT tools such as LCD projector, Multimedia, etc. while teaching. (શિક્ષણ કાર્યમાં ICTના સાધનો જેવા કે LCD projector, Multimedia વિગેરે જેવા સાધનોનો ઉપયોગ કેટલા ટકા શિક્ષકો કરે છે?)**



**19. The overall quality of teaching-learning process in your institute is very good.**  
(શિક્ષણ-અધ્યયનની સંપૂર્ણ પ્રક્રિયાની ગુણવત્તા તમારી સંસ્થામાં ઘણી સારી છે.)

